

4 1/2

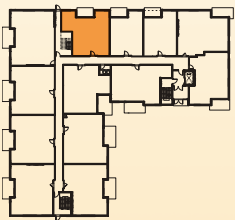
900 pi²
Unité 109

LÖK36

condos locatifs



Rez-de-chaussée



Dimensions des pièces

Salon : 11'-10" x 10'

Cuisine : 11'-4" x 8'-6"

Salle à manger : 15'-3" x 8'

Chambre 1 : 9'-2" x 11'-3"

Chambre 2 : 10' x 10'-7"

Bureau : 3'-3" x 5'

SDB : 9'-3" x 13'-1"



Adresse du projet : 36, boul. De la Seigneurie, Blainville
514 240-1388 • 450 612-3737 • lok36.com

Les superficies indiquées sur les plans sont les superficies brutes des unités. La superficie brute est mesurée à partir de la surface extérieure des murs d'enveloppe du bâtiment jusqu'au centre des murs mitoyens entre les unités et les corridors. Le calcul de la superficie nette ne pourra être fait qu'une fois le bâtiment construit et les cloisons intérieures mises en place. Les superficies indiquées sur les plans peuvent varier substantiellement de la superficie nette calculée par l'arpenteur sur le certificat de localisation. Le mobilier et la décoration sont représentés à titre indicatif seulement.



GARAGE INTÉRIEUR



INTERNET
HAUTE VITESSE



CÂBLE



EAU CHAUDE



FENESTRATION
INSONORISANTE



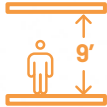
GRANDE PORTE-PATIO



BALCON PRIVÉ



INSONORISATION
SUPÉRIEURE



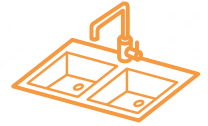
PLAFONDS 8'6" ou 9'
SELON LES ÉTAGES



CUISINE À AIRE OUVERTE



COMPTOIRS DE QUARTZ



ROBINETTERIE AVEC ÉVIER
DOUBLE DANS LA CUISINE



PLANCHER DE VINYLE
RÉSISTANT



DOUCHE EN VERRE
ET CÉRAMIQUE



VANITÉ AVEC LAVABO DOUBLE
DANS LA SALLE DE BAIN



AIRE COMMUNE
SÉCURISÉE



ENTRÉE SÉCURISÉE
AVEC CAMÉRAS ET
CARTES À PUCE



TERRASSE SUR LE TOIT



BORNES DE RECHARGE
POUR VOITURES
ÉLECTRIQUES (\$)



ESPACES DE STATIONNEMENT
INTÉRIEURS ET EXTÉRIEURS
ADDITIONNELS (\$)



ESPACES EXTÉRIEURS
AMÉNAGÉS



ESPACE DE RANGEMENT



RANGEMENT À VÉLO



STATION DE LAVAGE
POUR VOITURE



GARE DE TRAIN



COMMERCES



RESTAURANTS



ÉPICERIE

**AINSI QUE PLUSIEURS
ATTRAITES TOUT PRÈS...**



PISTES CYCLABLES



PARCS



BIBLIOTHÈQUE



ARÉNA



Adresse du projet : 36, boul. De la Seigneurie, Blainville
514 240-1388 • 450 612-3737 • lok36.com

